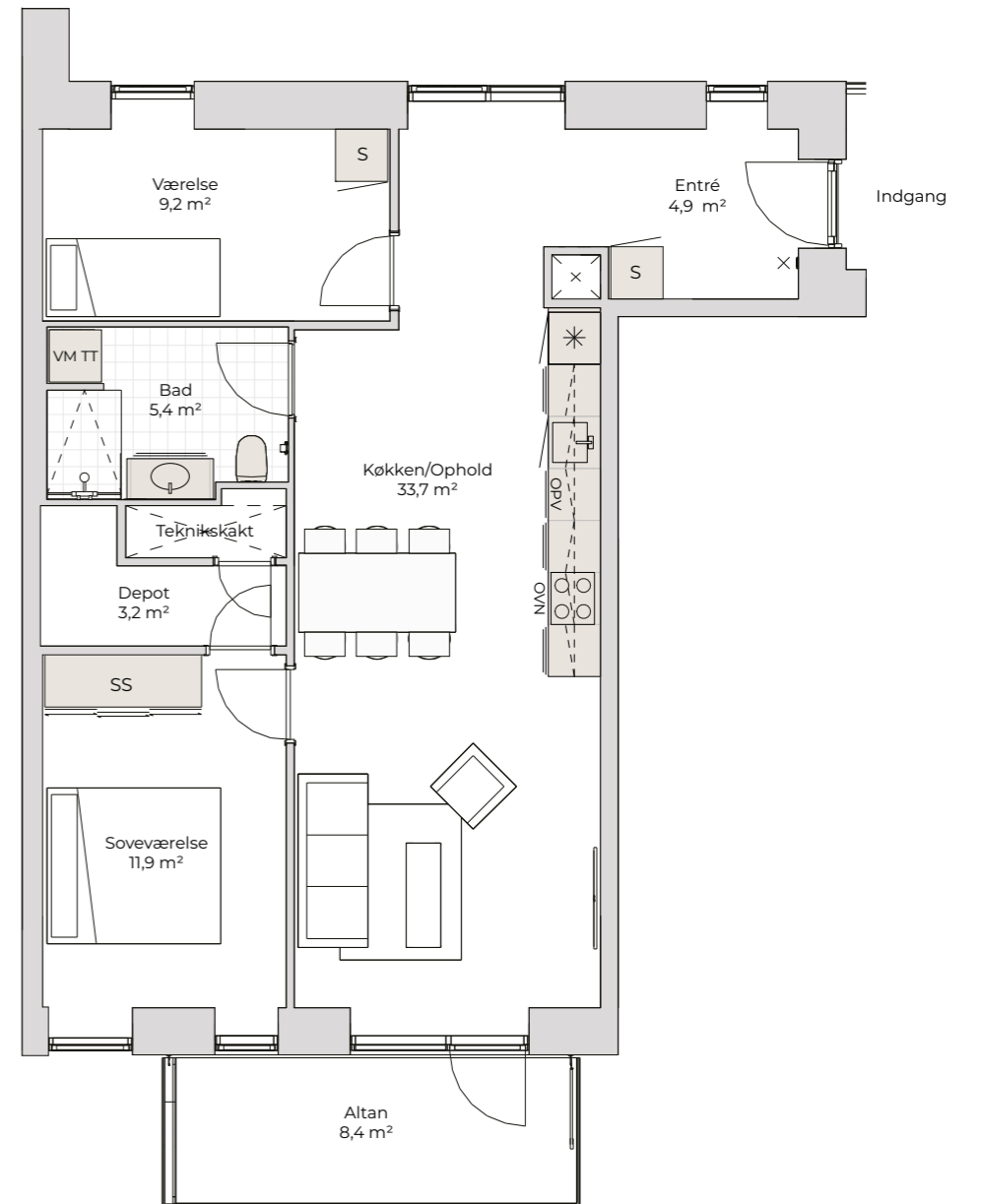


BYGNING 2

A

3 VÆRELSE

BOLIGNR.	ADRESSE	BRUTTO AREAL M <sup>2</sup>	ALTAN M <sup>2</sup>	TERRASSE M <sup>2</sup>
2-31	Stigsborg Bakke 13	90		7
2-36	Stigsborg Bakke 21	94		15+12
2-37	Stigsborg Bakke 15, 1. sal, lejl. 1	90	8,4	
2-38	Stigsborg Bakke 15, 1. sal, lejl. 2	94	8,4	
2-43	Stigsborg Bakke 15, 2. sal, lejl. 1	90	8,4	
2-44	Stigsborg Bakke 15, 2. sal, lejl. 2	94	8,4	
2-49	Stigsborg Bakke 15, 3. sal, lejl. 1	90	8,4	
2-50	Stigsborg Bakke 15, 3. sal, lejl. 2	94	8,4	
2-69	Stigsborg Bakke 27	91		12+12
2-73	Stigsborg Bakke 33	91		12
2-77	Stigsborg Bakke 31, 1. sal, lejl. 4	91	8,4	
2-78	Stigsborg Bakke 31, 1. sal, lejl. 5	91	8,4	
2-82	Stigsborg Bakke 31, 2. sal, lejl. 4	91	8,4	
2-83	Stigsborg Bakke 31, 2. sal, lejl. 5	91	8,4	
2-87	Stigsborg Bakke 31, 3. sal, lejl. 4	96	8,4	
2-88	Stigsborg Bakke 31, 3. sal, lejl. 5	91	8,4	
2-92	Stigsborg Bakke 31, 4. sal, lejl. 4	96	8,4	
2-93	Stigsborg Bakke 31, 4. sal, lejl. 5	91	8,4	
2-94	Stigsborg Bakke 35	91		12
2-100	Stigsborg Bakke 37, 1. sal, lejl. 1	91	8,4	
2-106	Stigsborg Bakke 37, 2. sal, lejl. 1	91	8,4	
2-112	Stigsborg Bakke 37, 3. sal, lejl. 1	91	8,4	
2-118	Stigsborg Bakke 37, 4. sal, lejl. 1	91	8,4	



☒ Dørtelefon

✳ Køle-fryseskab

○○ Induktionsplade

○○ Induktionsplade og indbygningsovn

OPV Opvaskemaskine

S-OVN Højskab med indbygningsovn

VM TT Vaskemaskine og tørretumbler

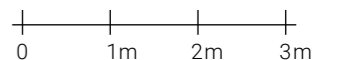
S Højskab

SS Skydedørsskab

**NOTE:**

Gældende for lejligheder i stueetagen:

- I stueetagen har lejligheden privat terrasse.
- Lejlighed nr. 2-36 og 2-69 har 2 terrasser
- Se terrasseoversigt for størrelse og placering
- Lejlighed nr. 2-36 har trappe ned til den ene terrasse

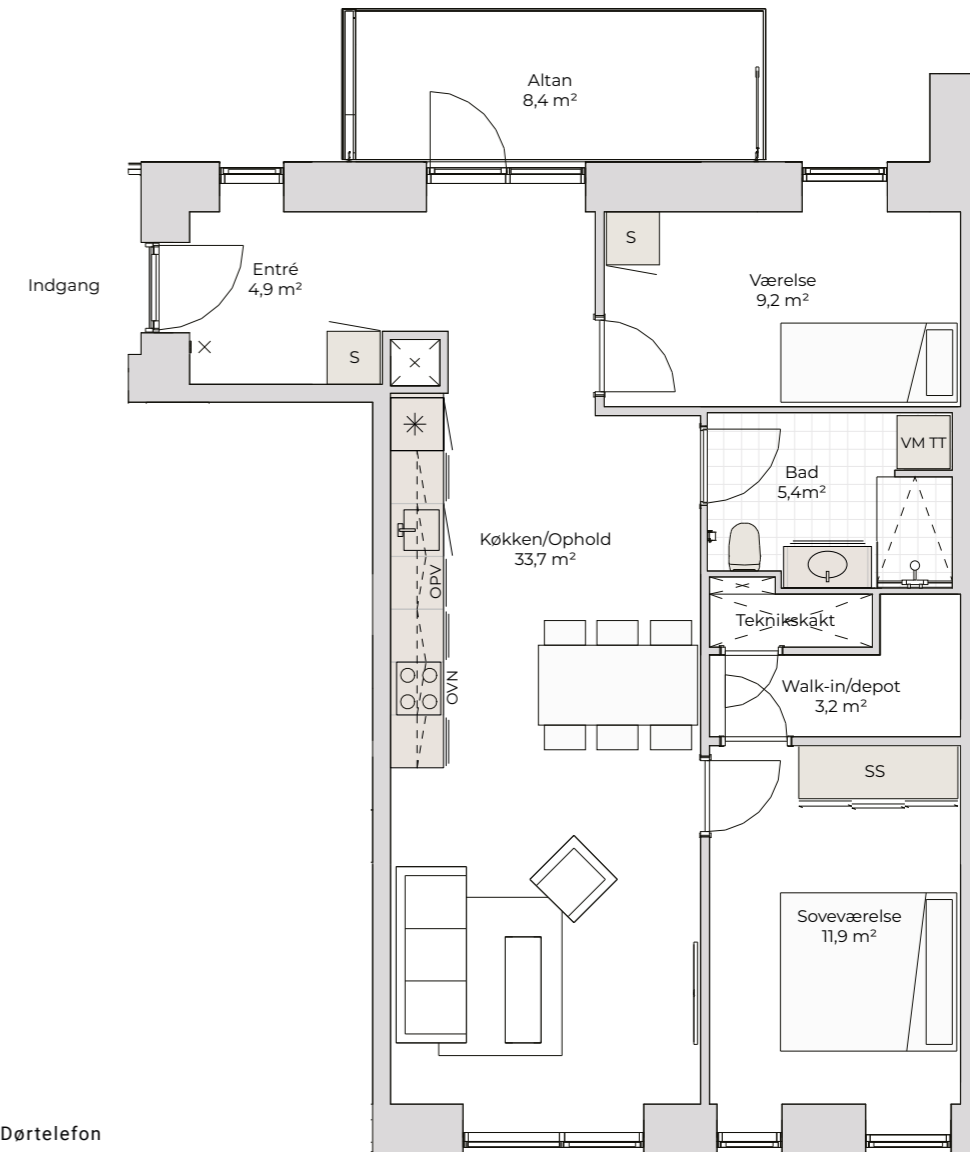


BYGNING 2

# A1

3 VÆRELSE

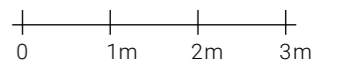
BOLIGNR.	ADRESSE	BRUTTO AREAL M <sup>2</sup>	ALTAN M <sup>2</sup>	TERRASSE M <sup>2</sup>
2-1	Stigsborg Bakke 3	95		5+12
2-6	Stigsborg Bakke 11	90		12
2-11	Stigsborg Bakke 9, 1. sal, lejl. 5	95	8,4	
2-12	Stigsborg Bakke 9, 1. sal, lejl. 6	90	8,4	
2-17	Stigsborg Bakke 9, 2. sal, lejl. 5	95	8,4	
2-18	Stigsborg Bakke 9, 2. sal, lejl. 6	90	8,4	
2-23	Stigsborg Bakke 9, 3. sal, lejl. 5	95	8,4	
2-24	Stigsborg Bakke 9, 3. sal, lejl. 6	90	8,4	
2-29	Stigsborg Bakke 9, 4. sal, lejl. 5	95	8,4	
2-99	Stigsborg Bakke 43	95		8+14
2-101	Stigsborg Bakke 37, 1. sal, lejl. 2	95	8,4	
2-107	Stigsborg Bakke 37, 2. sal, lejl. 2	95	8,4	
2-113	Stigsborg Bakke 37, 3. sal, lejl. 2	95	8,4	
2-119	Stigsborg Bakke 37, 4. sal, lejl. 2	95	8,4	



-  Dørtelefon
-  Køle-fryseskab
-  Induktionsplade
-  Induktionsplade og indbygningsovn
-  Opvaskemaskine
-  Højskab med indbygningsovn
-  Vaskemaskine og tørretumbler
-  Højskab
-  Skydedørsskab

**NOTE:**

- Lejligheden har depot i kælder på ca. 3 m<sup>2</sup>
- Gældende for lejligheder i stueetagen:
- I stueetagen har lejligheden privat terrasse.
- Lejlighed nr. 2-1 og 2-99 har 2 terrasser
- Se terrasseoversigt for størrelse og placering
- Lejlighed nr. 2-1 har trappe ned til den ene terrasse

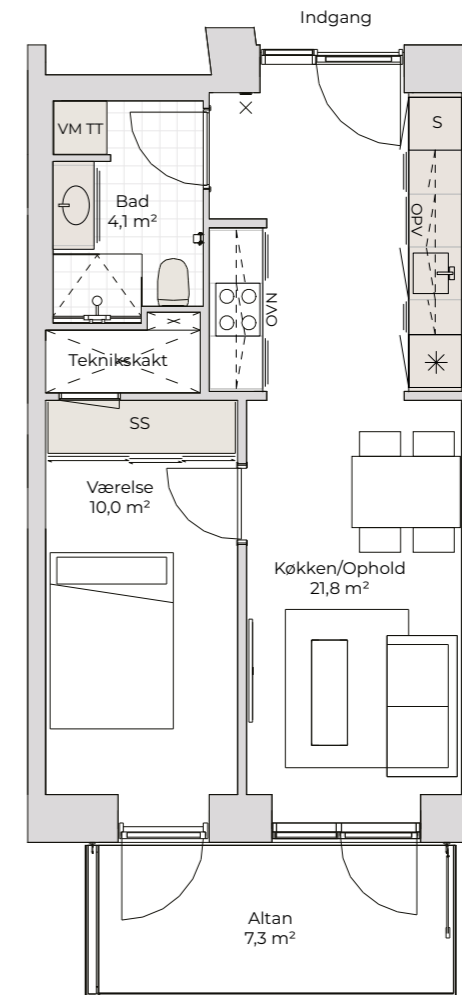


BYGNING 2

**B**

2 VÆRELSE

BOLIGNR.	ADRESSE	BRUTTO AREAL M <sup>2</sup>	ALTAN M <sup>2</sup>	TERRASSE M <sup>2</sup>
2-34	Stigsborg Bakke 17	51		10
2-40	Stigsborg Bakke 15, 1. sal, lejl. 4	51	7,3	
2-46	Stigsborg Bakke 15, 2. sal, lejl. 4	51	7,3	
2-52	Stigsborg Bakke 15, 3. sal, lejl. 4	51	7,3	



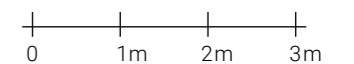
**NOTE:**

- Lejligheden har depot i kælder på ca. 3 m<sup>2</sup>
- Gældende for lejligheder i stueetagen:
- I stueetagen har lejligheden privat terrasse med trappe
- Se terrasseoversigt for størrelse og placering



-  Dørtelefon
-  Køle-fryseskab
-  Induktionsplade
-  Induktionsplade og indbygningsovn
-  Opvaskemaskine
-  Højskab med indbygningsovn
-  Vaskemaskine og tørretumbler
-  Højskab

-  Skydedørsskab

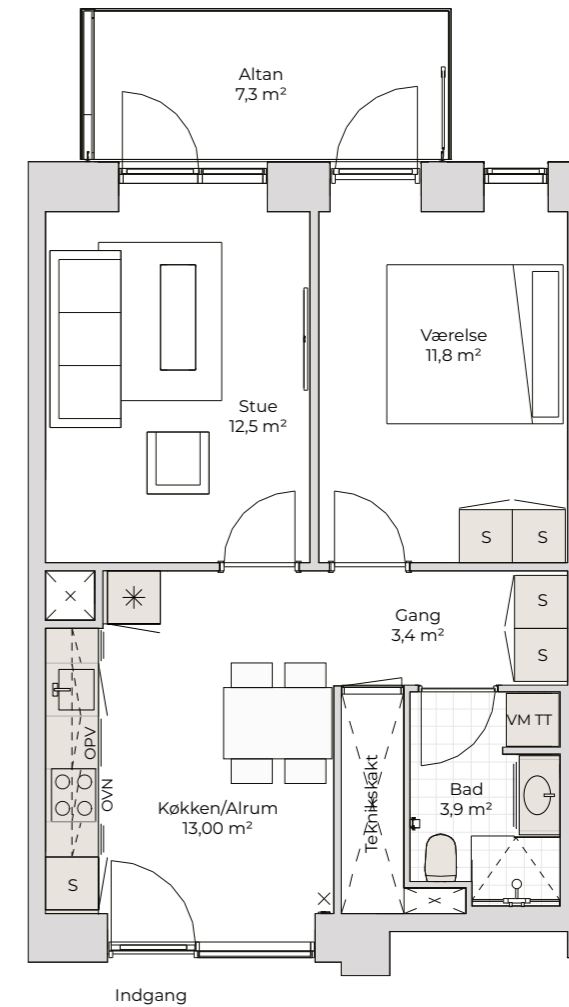


BYGNING 2

C

3 VÆRELSE

BOLIGNR.	ADRESSE	BRUTTO AREAL M <sup>2</sup>	ALTAN M <sup>2</sup>	TERRASSE M <sup>2</sup>
2-2	Stigsborg Bakke 5	62		5
2-3	Stigsborg Bakke 7	63		5
2-9	Stigsborg Bakke 9, 1. sal, lejl. 3	63	7,3	
2-10	Stigsborg Bakke 9, 1. sal, lejl. 4	62	7,3	
2-15	Stigsborg Bakke 9, 2. sal, lejl. 3	63	7,3	
2-16	Stigsborg Bakke 9, 2. sal, lejl. 4	62	7,3	
2-21	Stigsborg Bakke 9, 3. sal, lejl. 3	63	7,3	
2-22	Stigsborg Bakke 9, 3. sal, lejl. 4	62	7,3	
2-27	Stigsborg Bakke 9, 4. sal, lejl. 3	63	7,3	
2-28	Stigsborg Bakke 9, 4. sal, lejl. 4	62	7,3	
2-35	Stigsborg Bakke 19	62		10
2-39	Stigsborg Bakke 15, 1. sal, lejl. 3	62	7,3	
2-45	Stigsborg Bakke 15, 2. sal, lejl. 3	62	7,3	
2-51	Stigsborg Bakke 15, 3. sal, lejl. 3	62	7,3	
2-70	Stigsborg Bakke 29	63		15
2-76	Stigsborg Bakke 31, 1. sal, lejl. 3	63	7,3	
2-81	Stigsborg Bakke 31, 2. sal, lejl. 3	63	7,3	
2-86	Stigsborg Bakke 31, 3. sal, lejl. 3	63	7,3	
2-91	Stigsborg Bakke 31, 4. sal, lejl. 3	63	7,3	
2-97	Stigsborg Bakke 39	63		8
2-98	Stigsborg Bakke 41	63		8
2-102	Stigsborg Bakke 37, 1. sal, lejl. 3	63	7,3	
2-103	Stigsborg Bakke 37, 1. sal, lejl. 4	63	7,3	
2-108	Stigsborg Bakke 37, 2. sal, lejl. 3	63	7,3	
2-109	Stigsborg Bakke 37, 2. sal, lejl. 4	63	7,3	
2-114	Stigsborg Bakke 37, 3. sal, lejl. 3	63	7,3	
2-115	Stigsborg Bakke 37, 3. sal, lejl. 4	63	7,3	
2-120	Stigsborg Bakke 37, 4. sal, lejl. 3	63	7,3	
2-121	Stigsborg Bakke 37, 4. sal, lejl. 4	63	7,3	

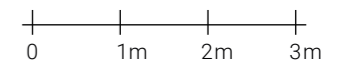


NOTE:

- Lejligheden har depot i kælder på ca. 3 m<sup>2</sup>
- Gældende for lejligheder i stueetagen:
- I stueetagen har lejligheden privat terrasse
- Se terrasseoversigt for størrelse og placering
- Lejlighed nr. 2-2, 2-3 og 2-35 har trappe ned til terrassen



- Dørtelefon
- Køle-fryseskab
- Induktionsplade
- Induktionsplade og indbygningsovn
- Opvaskemaskine
- Højskab med indbygningsovn
- Vaskemaskine og tørretumbler
- Højskab
- Skydedørsskab

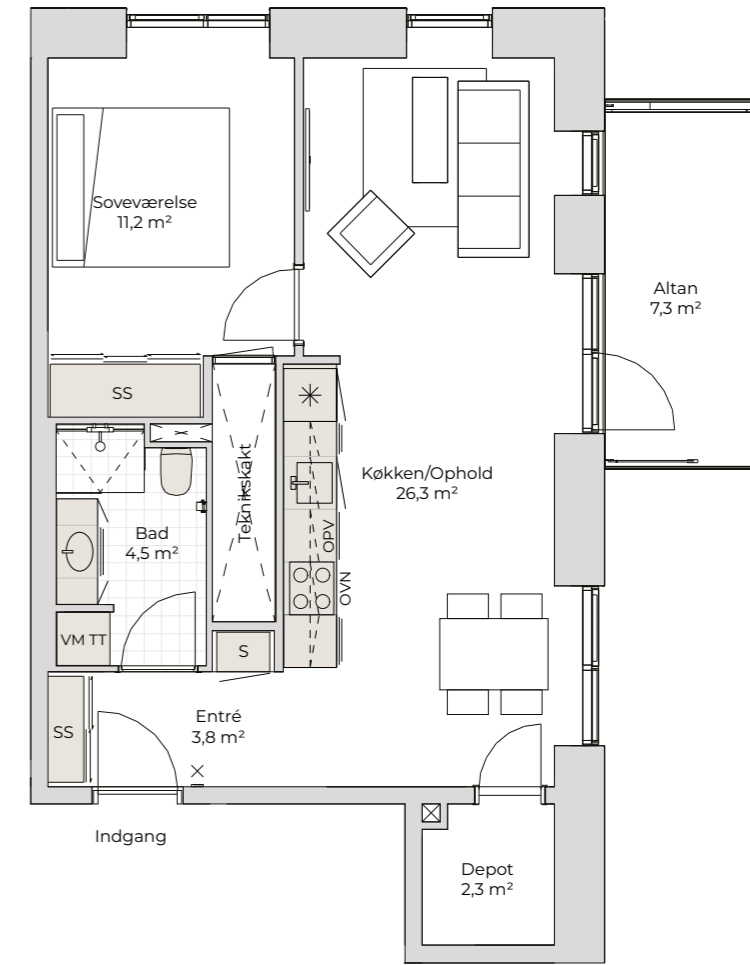


BYGNING 2

D

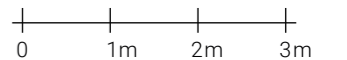
2 VÆRELSE

BOLIGNR.	ADRESSE	BRUTTO AREAL M <sup>2</sup>	ALTAN M <sup>2</sup>	TERRASSE M <sup>2</sup>
2-104	Stigsborg Bakke 37, 1. sal, lejl. 5	70	7,3	
2-110	Stigsborg Bakke 37, 2. sal, lejl. 5	70	7,3	
2-116	Stigsborg Bakke 37, 3. sal, lejl. 5	70	7,3	
2-122	Stigsborg Bakke 37, 4. sal, lejl. 5	70	7,3	



- ☒ Dørtelefon
- ✳ Køle-fryseskab
- Induktionsplade
- Induktionsplade og indbygningsovn
- OPV Opvaskemaskine
- S-OVN Højskab med indbygningsovn
- VM TT Vaskemaskine og tørretumbler
- S Højskab

SS Skydedørsskab

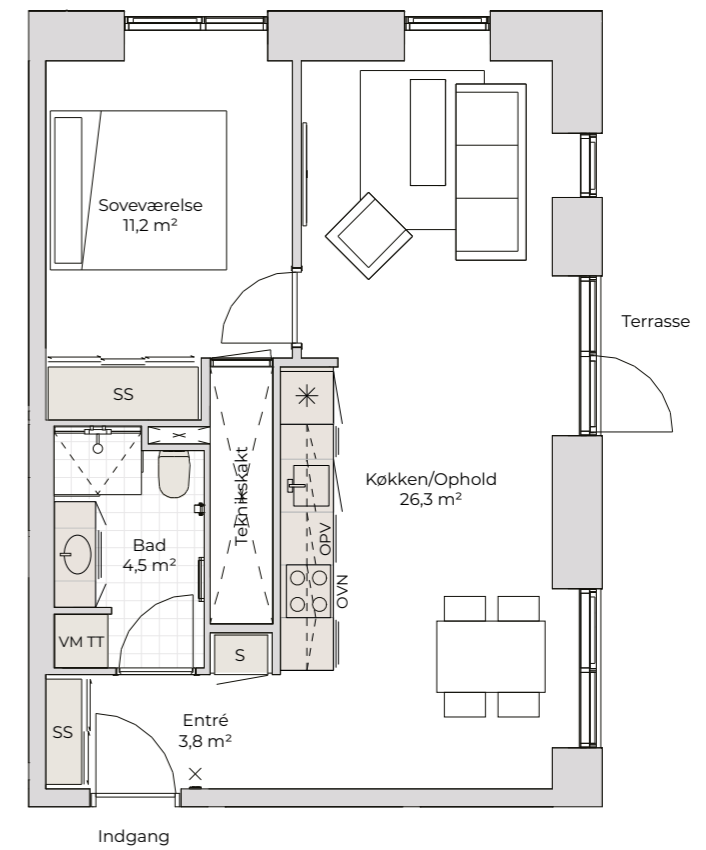


BYGNING 2

# D2

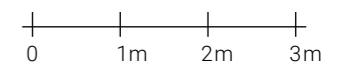
2 VÆRELSER

BOLIGNR.	ADRESSE	BRUTTO AREAL M <sup>2</sup>	ALTAN M <sup>2</sup>	TERRASSE M <sup>2</sup>
2-95	Stigsborg Bakke 37, st. tv.	66		12



**NOTE:**

- Lejligheden har depot i kælder på ca. 4 m<sup>2</sup>
- Lejligheden har privat terrasse.
- Se terrasseoversigt for størrelse og placering

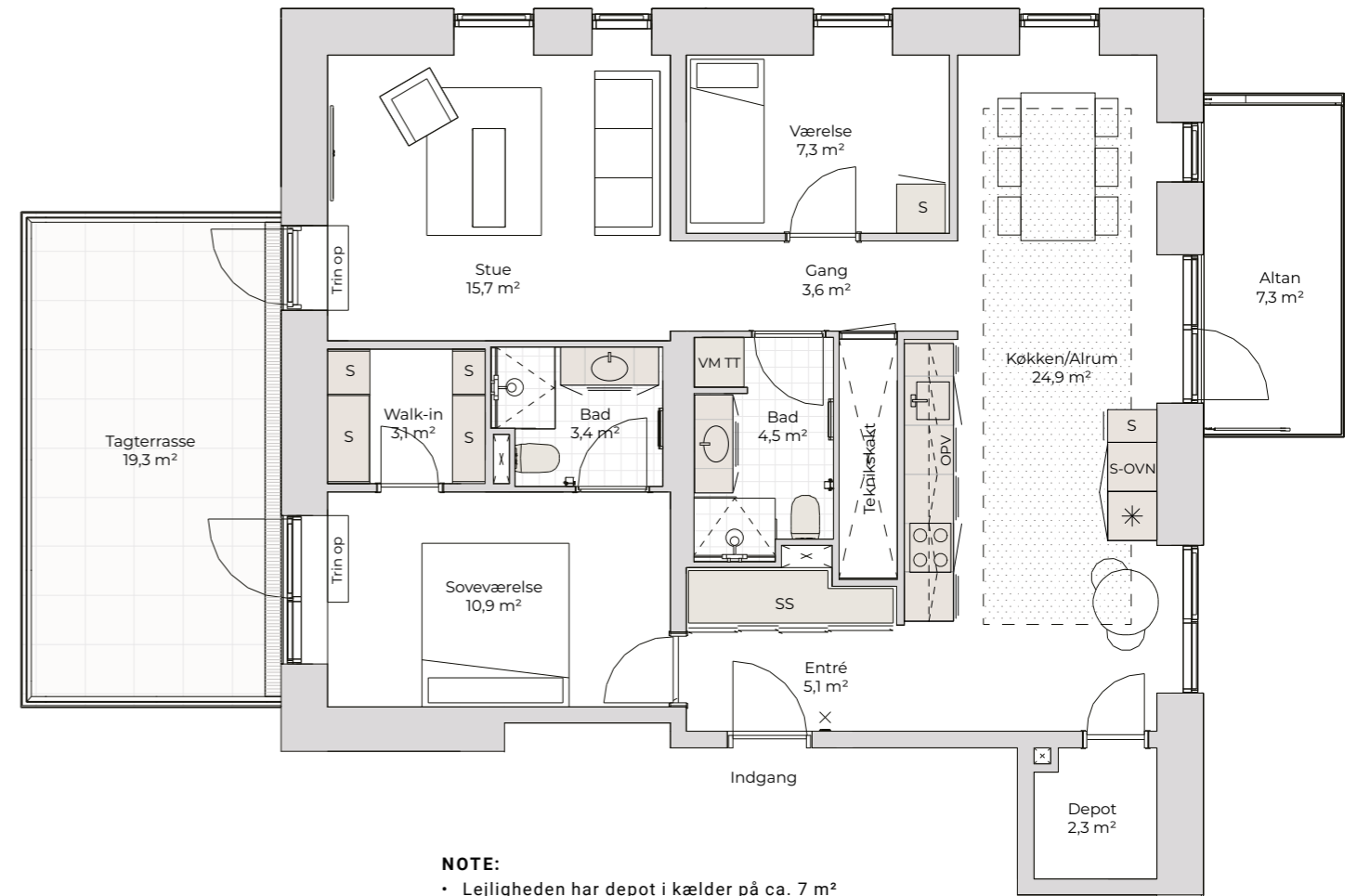


BYGNING 2

# D3

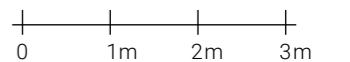
3 VÆRELSE

BOLIGNR.	ADRESSE	BRUTTO AREAL M <sup>2</sup>	ALTAN M <sup>2</sup>	TAGTERRASSE M <sup>2</sup>
2-125	Stigsborg Bakke 37, 5. sal, lejl. 2	112	7,3	19,3



**NOTE:**

- Lejligheden har depot i kælder på ca. 7 m<sup>2</sup>
- Lejligheden har ekstra apering:
- Core bordplade i køkken
- Håndklædetørrer i begge badeværelser
- Rainshower i begge brusenicher
- Akustikregulerende gipsloft i markeret zone i køkken
- Markise på tagterrasse

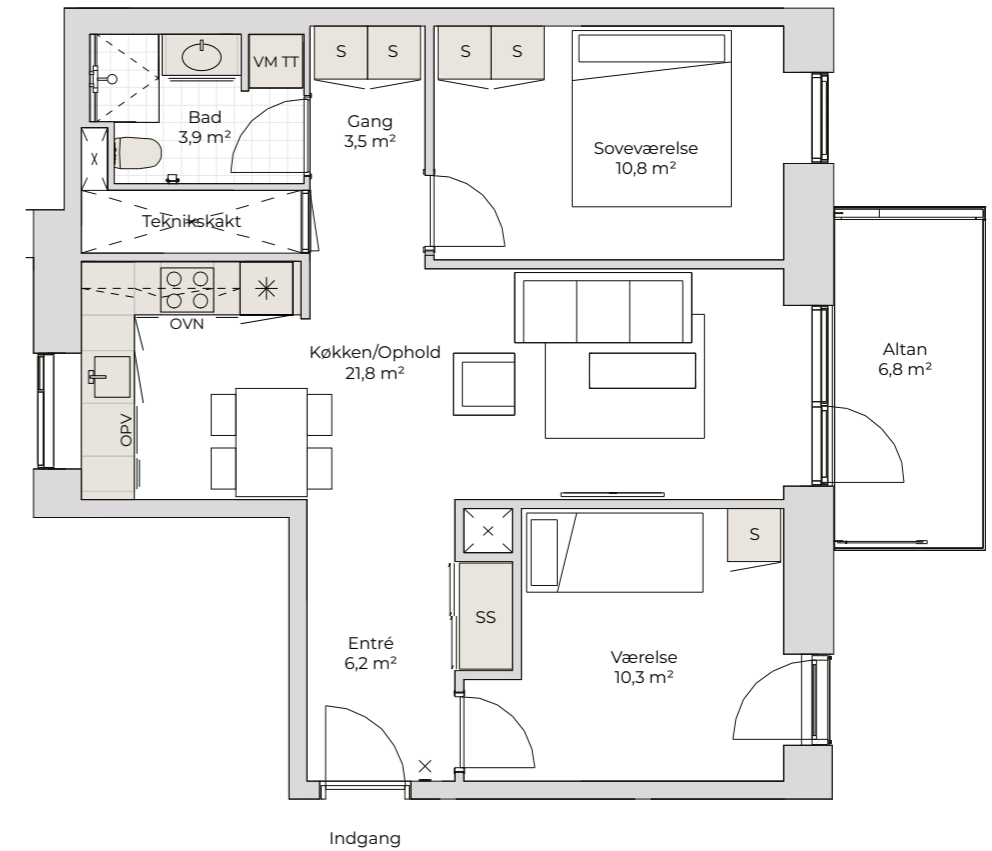


BYGNING 2

E

3 VÆRELSE

BOLIGNR.	ADRESSE	BRUTTO AREAL M <sup>2</sup>	ALTAN M <sup>2</sup>	TERRASSE M <sup>2</sup>
2-42	Stigsborg Bakke 15, 1. sal, lejl. 6	77	6,8	
2-48	Stigsborg Bakke 15, 2. sal, lejl. 6	77	6,8	
2-54	Stigsborg Bakke 15, 3. sal, lejl. 6	77	6,8	
2-74	Stigsborg Bakke 31, 1. sal, lejl. 1	78	6,8	
2-79	Stigsborg Bakke 31, 2. sal, lejl. 1	78	6,8	
2-84	Stigsborg Bakke 31, 3. sal, lejl. 1	78	6,8	
2-89	Stigsborg Bakke 31, 4. sal, lejl. 1	78	6,8	

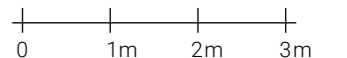


**NOTE:**  
 • Lejligheden har depot i kældret på ca. 3 m<sup>2</sup>



-  Dørtelefon
-  Køle-fryseskab
-  Induktionsplade
-  Induktionsplade og indbygningsovn
-  Opvaskemaskine
-  Højskab med indbygningsovn
-  Vaskemaskine og tørretumbler
-  Højskab

 Skydedørsskab



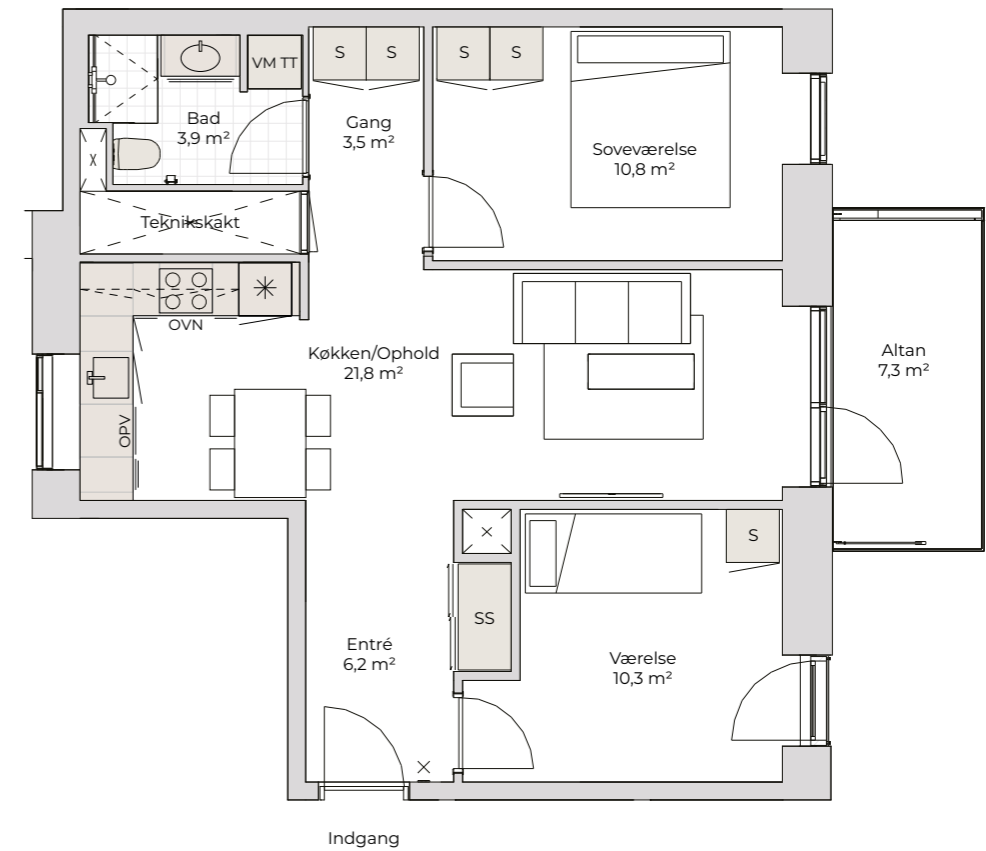


BYGNING 2

# E1

3 VÆRELSE

BOLIGNR.	ADRESSE	BRUTTO AREAL M <sup>2</sup>	ALTAN M <sup>2</sup>	TERRASSE M <sup>2</sup>
2-7	Stigsborg Bakke 9, 1. sal, lejl. 1	78	7,3	
2-13	Stigsborg Bakke 9, 2. sal, lejl. 1	78	7,3	
2-19	Stigsborg Bakke 9, 3. sal, lejl. 1	78	7,3	
2-25	Stigsborg Bakke 9, 4. sal, lejl. 1	79	7,3	
2-105	Stigsborg Bakke 37, 1. sal, lejl. 6	78	7,3	
2-111	Stigsborg Bakke 37, 2. sal, lejl. 6	78	7,3	
2-117	Stigsborg Bakke 37, 3. sal, lejl. 6	78	7,3	
2-123	Stigsborg Bakke 37, 4. sal, lejl. 6	78	7,3	
2-126	Stigsborg Bakke 37, 5. sal, lejl. 3	79	7,3	



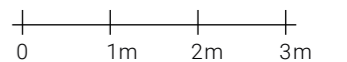
**NOTE:**

- Lejligheden har depot i kælder på ca. 3 m<sup>2</sup>



- Dørtelefon
- Køle-fryseskab
- Induktionsplade
- Induktionsplade og indbygningsovn
- Opvaskemaskine
- Højskab med indbygningsovn
- Vaskemaskine og tørretumbler
- Højskab

- Skydedørsskab

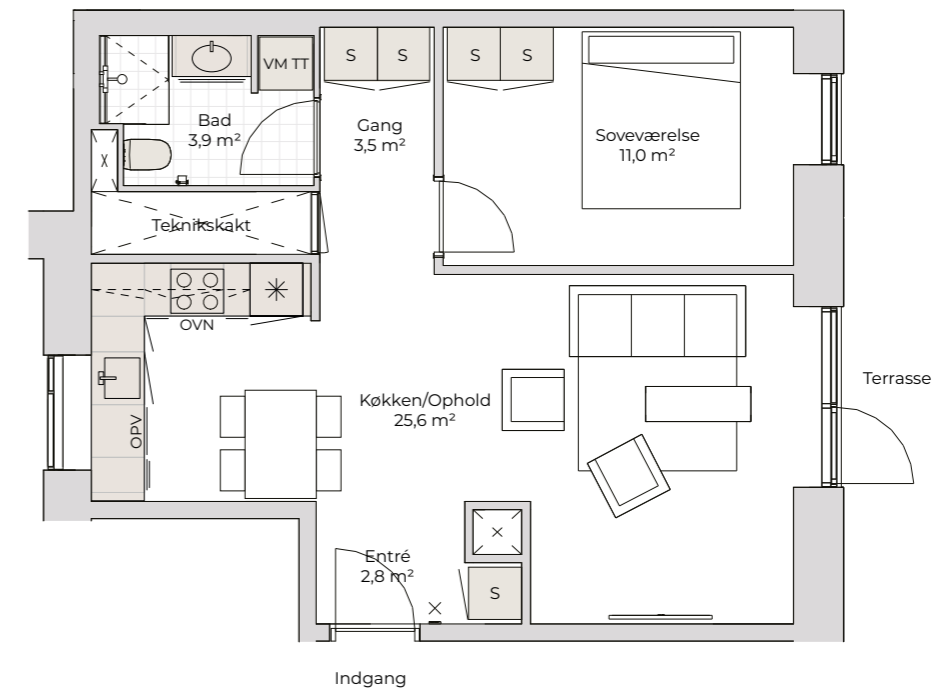


BYGNING 2

# E2

2 VÆRELSE

BOLIGNR.	ADRESSE	BRUTTO AREAL M <sup>2</sup>	ALTAN M <sup>2</sup>	TERRASSE M <sup>2</sup>
2-4	Stigsborg Bakke 9, st. tv.	67		1
2-33	Stigsborg Bakke 15, st. th.	66		2
2-71	Stigsborg Bakke 31, st. tv.	68		12
2-96	Stigsborg Bakke 37, st. th.	67		12



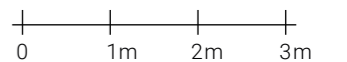
**NOTE:**

- Lejligheden har depot i kælder på ca. 3 m<sup>2</sup>
- Lejligheden har privat terrasse
- Se terrasseoversigt for størrelse og placering
- Lejlighed nr. 2-4 og 2-33 har trapper ned til terrassen



- ☒ Dørtelefon
- ✳ Køle-fryseskab
- Induktionsplade
- Induktionsplade og indbygningsovn
- OPV Opvaskemaskine
- S-OVN Højskab med indbygningsovn
- VM TT Vaskemaskine og tørretumbler
- S Højskab

- SS Skydedørsskab

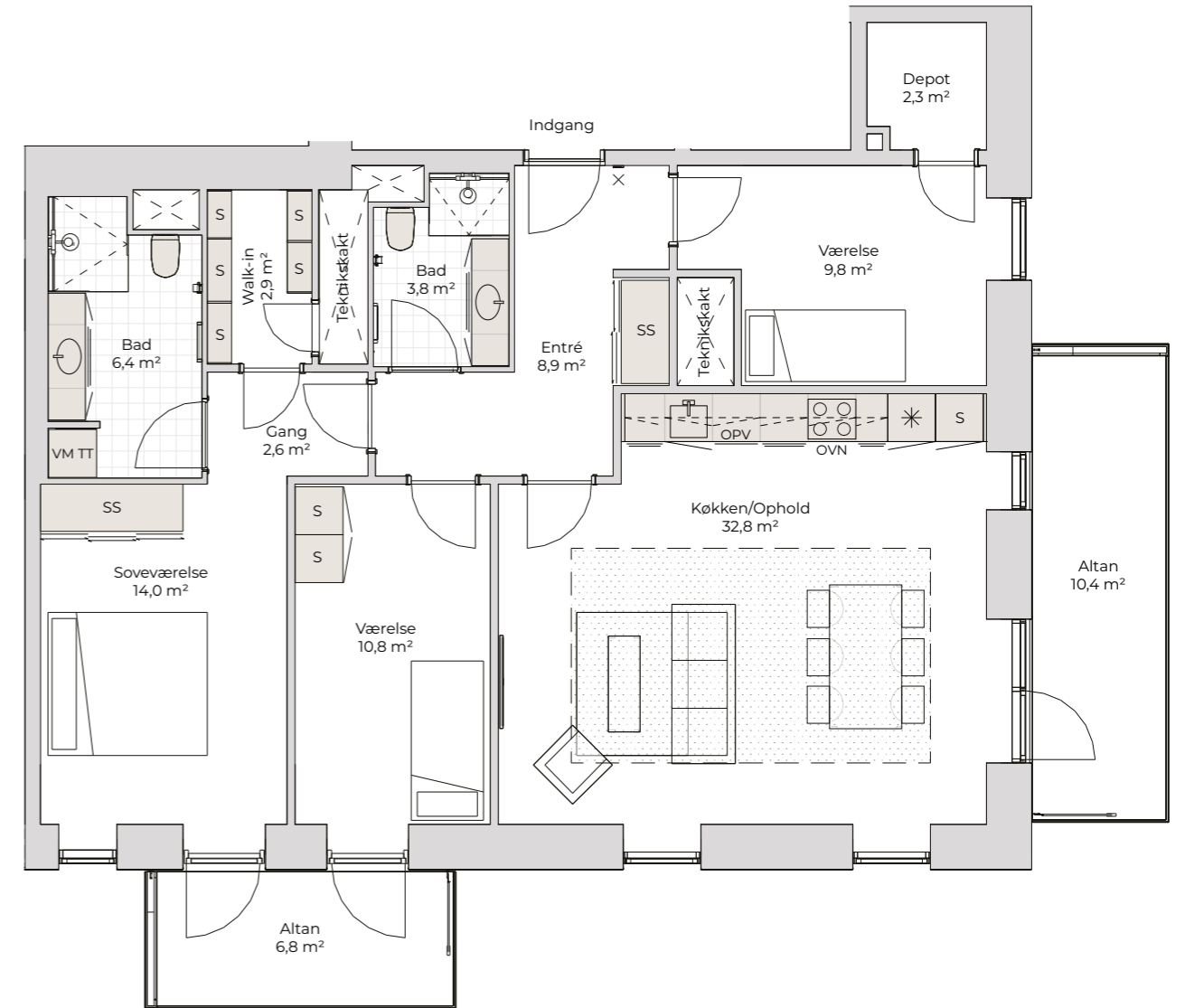


BYGNING 2

F

4 VÆRELSE

BOLIGNR.	ADRESSE	BRUTTO AREAL M <sup>2</sup>	ALTAN M <sup>2</sup>	TERRASSE M <sup>2</sup>
2-75	Stigsborg Bakke 31, 1. sal, lejl. 2	125	10,4 + 6,8	
2-80	Stigsborg Bakke 31, 2. sal, lejl. 2	125	10,4 + 6,8	
2-85	Stigsborg Bakke 31, 3. sal, lejl. 2	125	10,4 + 6,8	
2-90	Stigsborg Bakke 31, 4. sal, lejl. 2	125	10,4 + 6,8	



NOTE:

- Lejligheden har depot i kælder på ca. 4 m<sup>2</sup>
- Lejligheden har ekstra apering:
- Core bordplade i køkken
- Håndklædetørrer i begge badeværelser
- Rainshower i begge brusenicher
- Akustikregulerende gipsloft i markeret zone i køkken/ophold
- Dør mellem entré og køkken/ophold er med glasrude

☒ Dørtelefon

☼ Køle-fryseskab

☉☉ Induktionsplade

☉☉ Induktionsplade og indbygningsovn

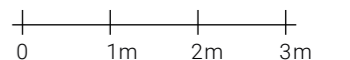
OPV Opvaskemaskine

S-OVN Højskab med indbygningsovn

VM TT Vaskemaskine og tørretumbler

S Højskab

SS Skydedørsskab

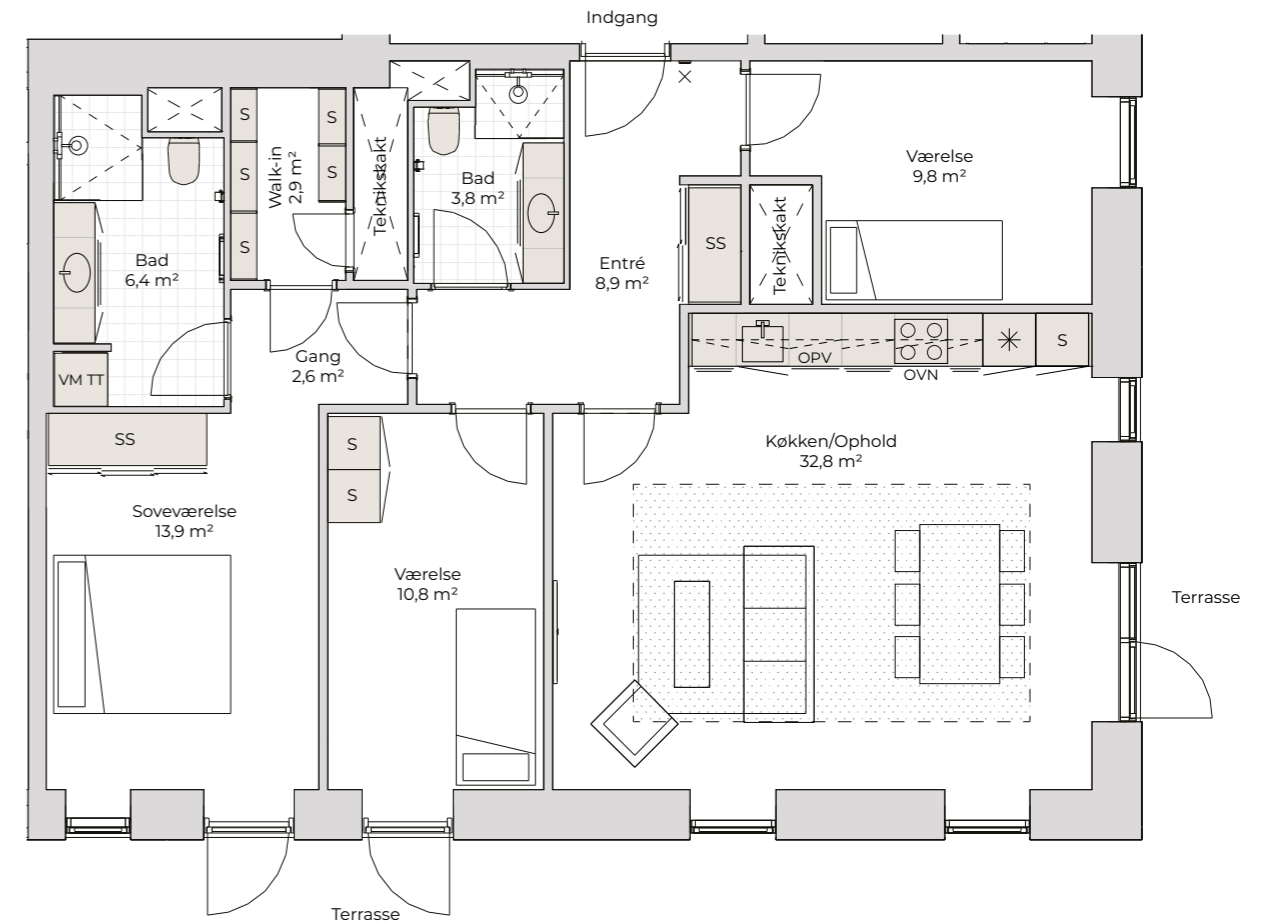


BYGNING 2

# F2

4 VÆRELSE

BOLIGNR.	ADRESSE	BRUTTO AREAL M <sup>2</sup>	ALTAN M <sup>2</sup>	TERRASSE M <sup>2</sup>
2-72	Stigsborg Bakke 31, st. th.	121		15+12



**NOTE:**

- Lejligheden har depot i kælder på ca. 4 m<sup>2</sup>
  - Lejligheden har 2 private terrasser
  - Se terrasseoversigt for størrelse og placering
- Lejligheden har ekstra aptering:

- Core bordplade i køkken
- Håndklædetørre i begge badeværelser
- Rainshower i begge brusenicher
- Akustikregulerende gipsloft i markeret zone i køkken/ophold
- Dør mellem entré og køkken/ophold er med glasrude

☒ Dørtelefon

✳ Køle-fryseskab

○○ Induktionsplade

○○ Induktionsplade og indbygningsovn

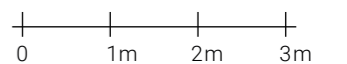
OPV Opvaskemaskine

S-OVN Højskab med indbygningsovn

VM TT Vaskemaskine og tørretumbler

S Højskab

SS Skydedørsskab

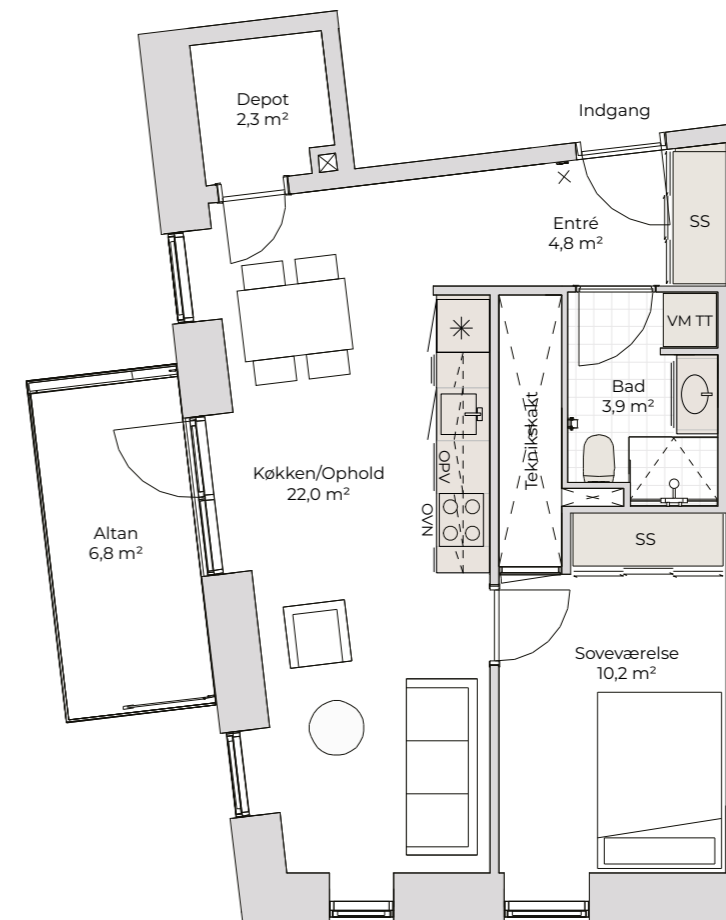


BYGNING 2

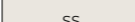
G

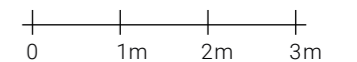
2 VÆRELSE

BOLIGNR.	ADRESSE	BRUTTO AREAL M <sup>2</sup>	ALTAN M <sup>2</sup>	TERRASSE M <sup>2</sup>
2-41	Stigsborg Bakke 15, 1. sal, lejl. 5	63	6,8	
2-47	Stigsborg Bakke 15, 2. sal, lejl. 5	63	6,8	
2-53	Stigsborg Bakke 15, 3. sal, lejl. 5	63	6,8	



-  Dørtelefon
-  Køle-fryseskab
-  Induktionsplade
-  Induktionsplade og indbygningsovn
-  Opvaskemaskine
-  Højskab med indbygningsovn
-  Vaskemaskine og tørretumbler
-  Højskab

-  SS Skydedørsskab

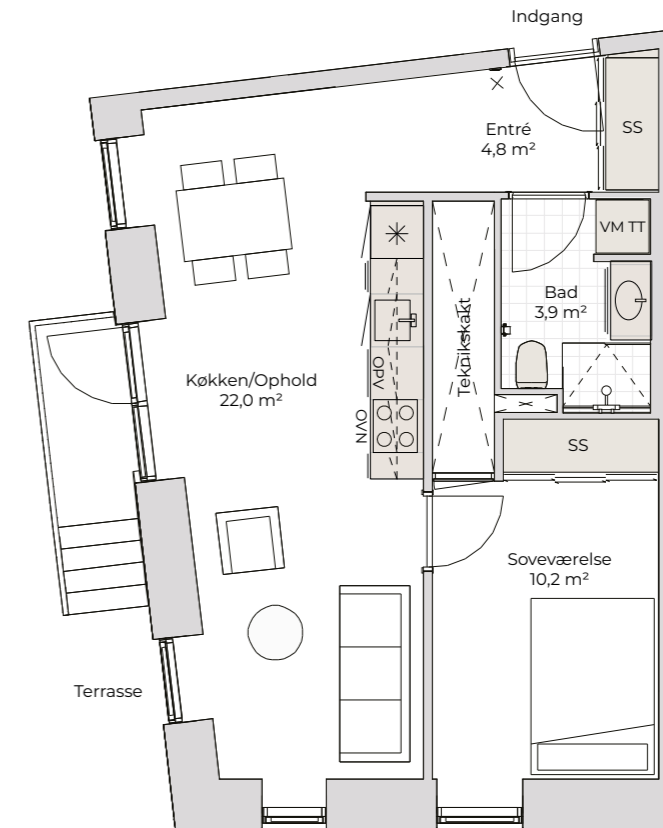


BYGNING 2

# G2

2 VÆRELSE

BOLIGNR.	ADRESSE	BRUTTO AREAL M <sup>2</sup>	ALTAN M <sup>2</sup>	TERRASSE M <sup>2</sup>
2-32	Stigsborg Bakke 15, st. tv.	60		10



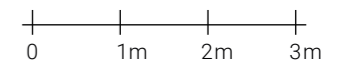
**NOTE:**

- Lejligheden har depot i kælder på ca. 3 m<sup>2</sup>
- Lejligheden har privat terrasse med trappe
- Se terrasseoversigt for størrelse og placering



- ☒ Dørtelefon
- \* Køle-fryseskab
- Induktionsplade
- Induktionsplade og indbygningsovn
- OPV Opvaskemaskine
- S-OVN Højskab med indbygningsovn
- VM TT Vaskemaskine og tørretumbler
- S Højskab

SS Skydedørsskab

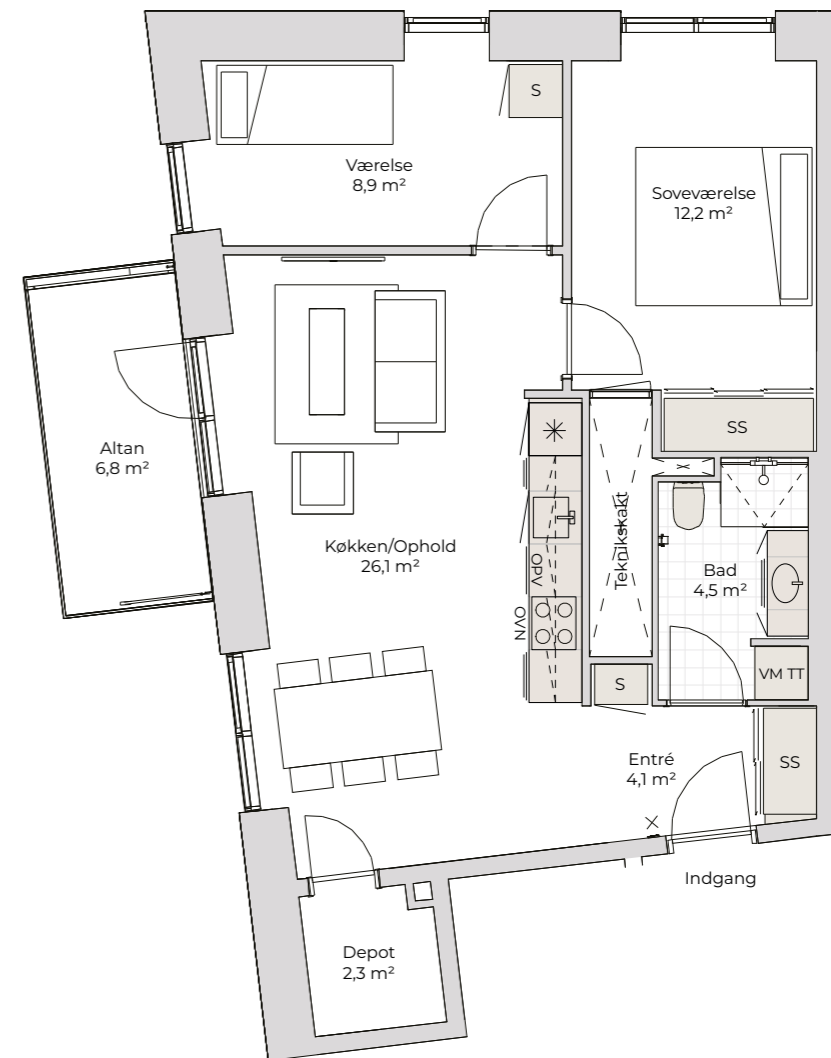


BYGNING 2

H

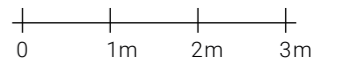
3 VÆRELSE

BOLIGNR.	ADRESSE	BRUTTO AREAL M <sup>2</sup>	ALTAN M <sup>2</sup>	TERRASSE M <sup>2</sup>
2-8	Stigsborg Bakke 9, 1. sal, lejl. 2	81	6,8	
2-14	Stigsborg Bakke 9, 2. sal, lejl. 2	81	6,8	
2-20	Stigsborg Bakke 9, 3. sal, lejl. 2	81	6,8	
2-26	Stigsborg Bakke 9, 4. sal, lejl. 2	81	6,8	



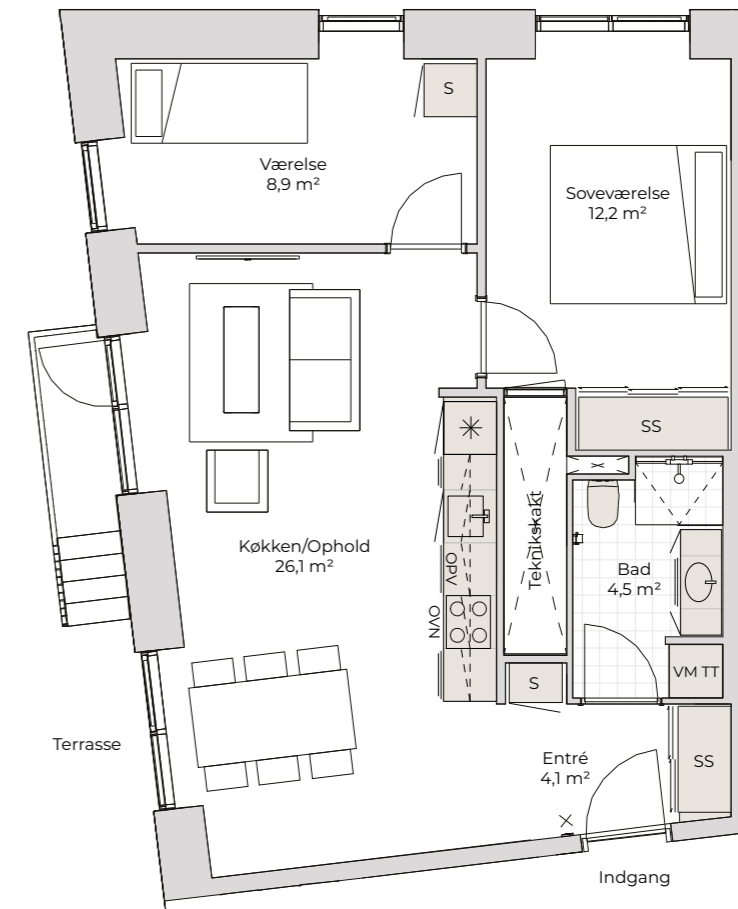
-  Dørtelefon
-  Køle-fryseskab
-  Induktionsplade
-  Induktionsplade og indbygningsovn
-  Opvaskemaskine
-  Højskab med indbygningsovn
-  Vaskemaskine og tørretumbler
-  Højskab

-  Skydedørsskab



BYGNING 2  
**H2**  
 3 VÆRELSE

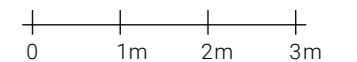
BOLIGNR.	ADRESSE	BRUTTO AREAL M <sup>2</sup>	ALTAN M <sup>2</sup>	TERRASSE M <sup>2</sup>
2-5	Stigsborg Bakke 9, st. th.	77		1



**NOTE:**

- Lejligheden har depot i kælderen på ca. 4 m<sup>2</sup>
- Lejligheden har privat terrasse med trappe
- Se terrasseoversigt for størrelse og placering

- ☒ Dørtelefon
- \* Køle-fryseskab
- Induktionsplade
- Induktionsplade og indbygningsovn
- OPV Opvaskemaskine
- S-OVN Højskab med indbygningsovn
- VM TT Vaskemaskine og tørretumbler
- S Højskab
- SS Skydedørsskab



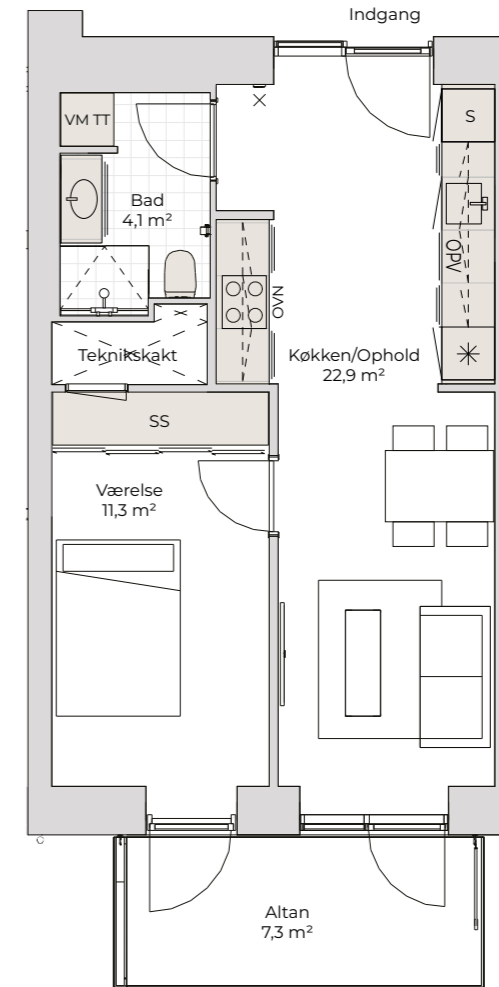


BYGNING 2

K

2 VÆRELSE

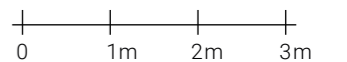
BOLIGNR.	ADRESSE	BRUTTO AREAL M <sup>2</sup>	ALTAN M <sup>2</sup>	TERRASSE M <sup>2</sup>
2-57	Parkvænget 10	55		9
2-61	Parkvænget 8, 1. sal, lejl. 1	55	7,3	
2-65	Parkvænget 8, 2. sal, lejl. 1	55	7,3	



-  Dørtelefon
-  Køle-fryseskab
-  Induktionsplade
-  Induktionsplade og indbygningsovn
-  Opvaskemaskine
-  Højskab med indbygningsovn
-  Vaskemaskine og tørretumbler
-  Højskab
-  Skydedørsskab

**NOTE:**

- Lejligheden har depot i kælder på ca. 3 m<sup>2</sup>
- Gældende for lejligheder i stueetagen:
- I stueetagen har lejligheden privat terrasse.
- Se terrasseoversigt for størrelse og placering

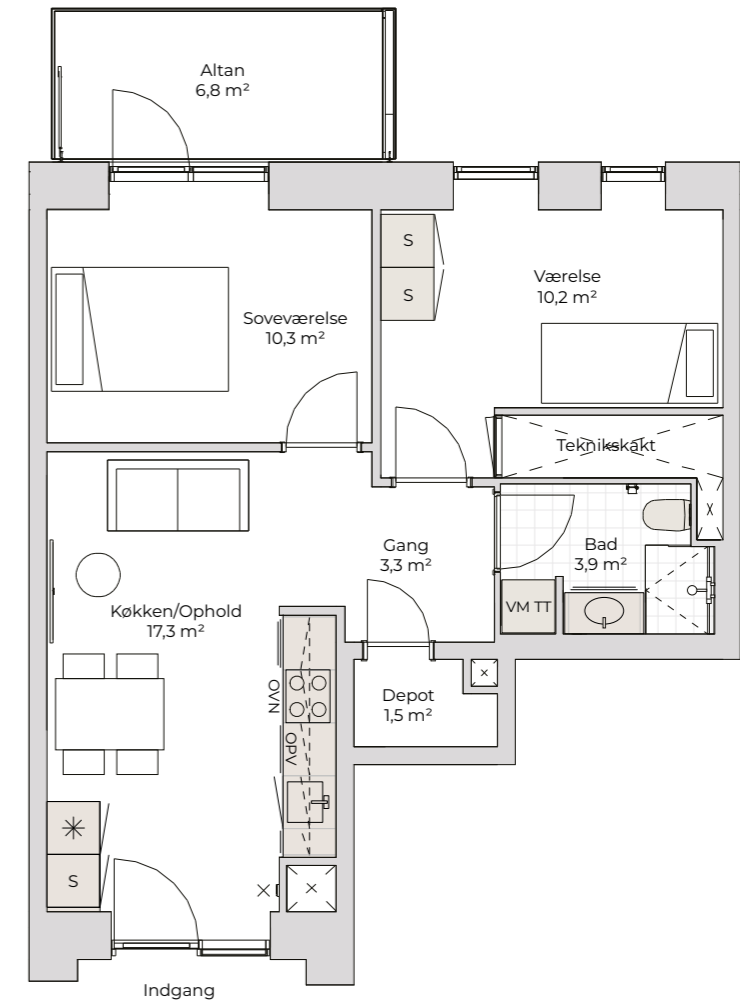


BYGNING 2



3 VÆRELSE

BOLIGNR.	ADRESSE	BRUTTO AREAL M <sup>2</sup>	ALTAN M <sup>2</sup>	TERRASSE M <sup>2</sup>
2-56	Parkvænget 6	66		9
2-64	Parkvænget 8, 1. sal, lejl. 4	66	6,8	
2-68	Parkvænget 8, 2. sal, lejl. 4	66	6,8	

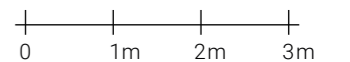


-  Dørtelefon
-  Køle-fryseskab
-  Induktionsplade
-  Induktionsplade og indbygningsovn
-  Opvaskemaskine
-  Højskab med indbygningsovn
-  Vaskemaskine og tørretumbler
-  Højskab

-  Skydedørsskab

**NOTE:**

- Lejligheden har depot i kælder på ca. 4 m<sup>2</sup>
- Gældende for lejligheder i stueetagen:
- I stueetagen har lejligheden privat terrasse.
- Se terrasseoversigt for størrelse og placering

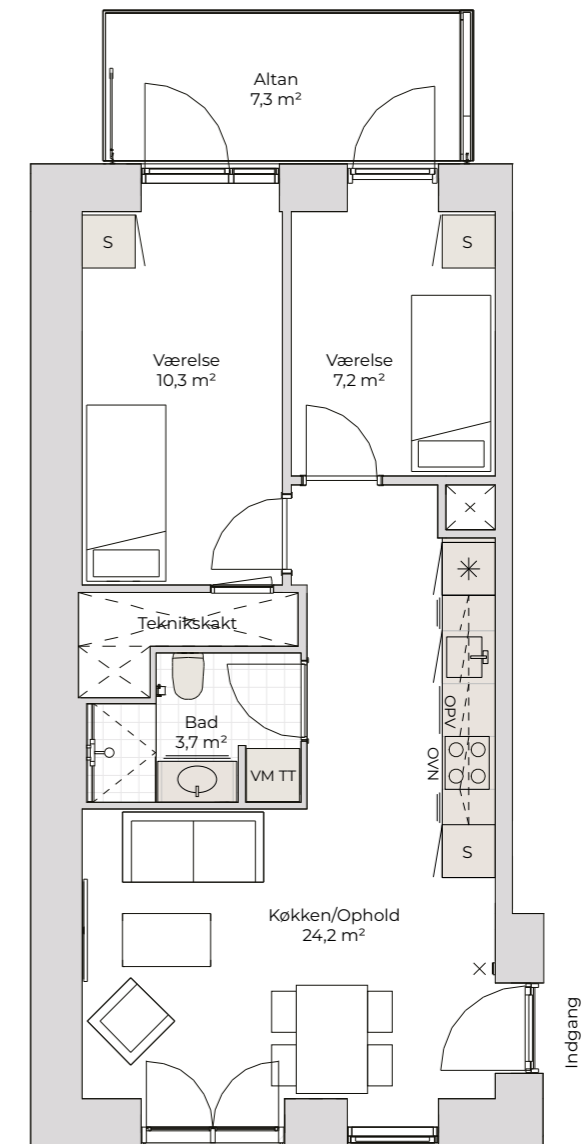


BYGNING 2

N

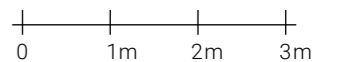
3 VÆRELSE

BOLIGNR.	ADRESSE	BRUTTO AREAL M <sup>2</sup>	ALTAN M <sup>2</sup>	TERRASSE M <sup>2</sup>
2-62	Parkvænget 8, 1. sal, lejl. 2	63	7,3	
2-63	Parkvænget 8, 1. sal, lejl. 3	68	7,3	
2-66	Parkvænget 8, 2. sal, lejl. 2	63	7,3	
2-67	Parkvænget 8, 2. sal, lejl. 3	68	7,3	



- Dørtelefon
- Køle-fryseskab
- Induktionsplade
- Induktionsplade og indbygningsovn
- Opvaskemaskine
- Højskab med indbygningsovn
- Vaskemaskine og tørretumbler
- Højskab
- Skydedørsskab

**NOTE:**  
 • Lejligheden har depot i kælder på ca. 3 m<sup>2</sup>

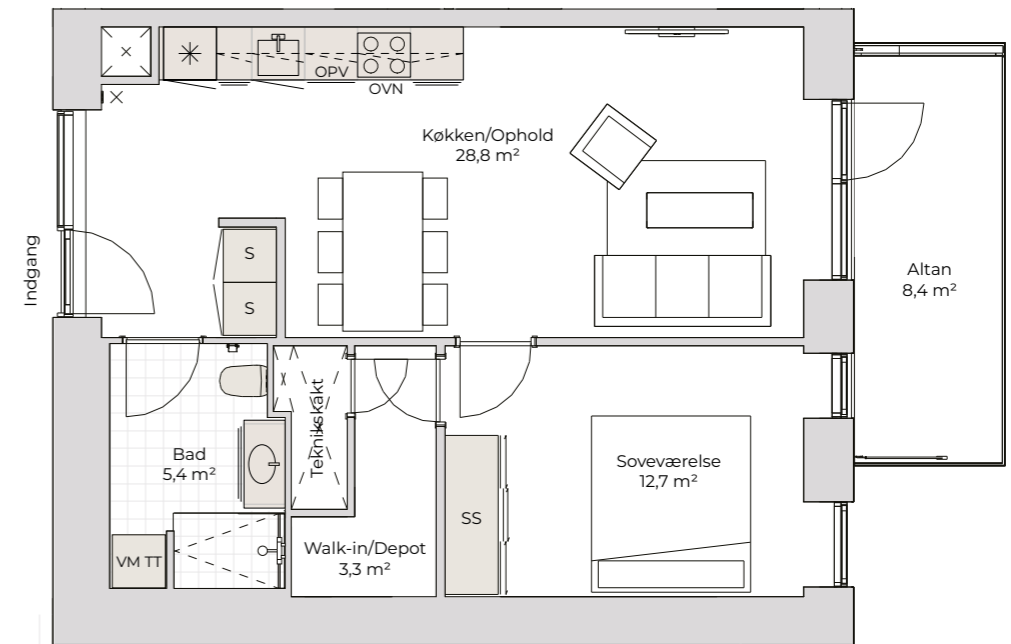


BYGNING 2

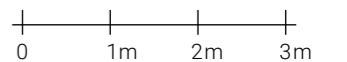
0

2 VÆRELSE

BOLIGNR.	ADRESSE	BRUTTO AREAL M <sup>2</sup>	ALTAN M <sup>2</sup>	TERRASSE M <sup>2</sup>
2-124	Stigsborg Bakke 37, 5. sal, lejl. 1	73	8,4	

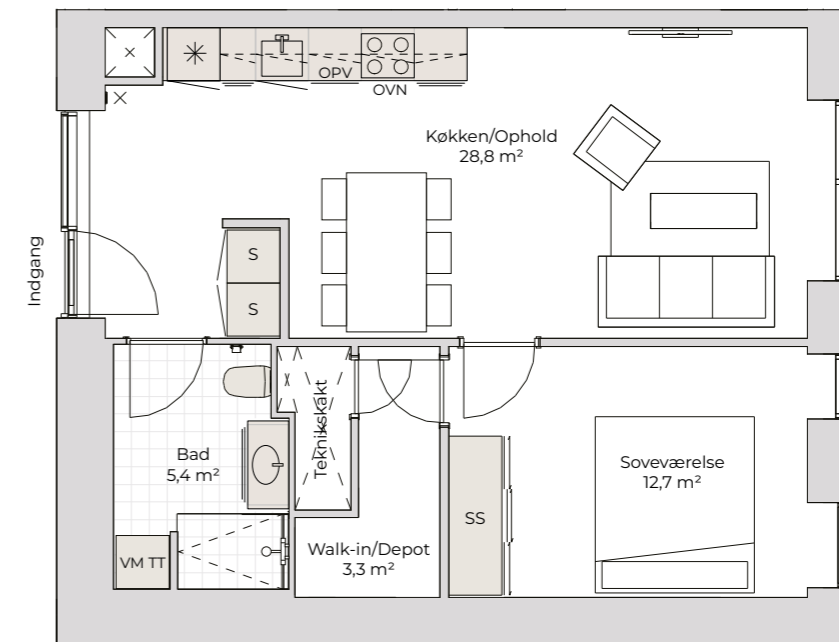


-  Dørtelefon
-  Køle-fryseskab
-  Induktionsplade
-  Induktionsplade og indbygningsovn
-  Opvaskemaskine
-  Højskab med indbygningsovn
-  Vaskemaskine og tørretumbler
-  Højskab
-  Skydedørsskab



BYGNING 2  
**01**  
 2 VÆRELSE

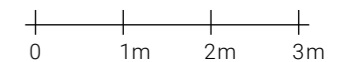
BOLIGNR.	ADRESSE	BRUTTO AREAL M <sup>2</sup>	ALTAN M <sup>2</sup>	TERRASSE M <sup>2</sup>
2-30	Stigsborg Bakke 9, 4. sal, lejl. 6	73		



**NOTE:**  
 Lejligheden er uden altan, da den er placeret helt tæt på fælles tagterrasse



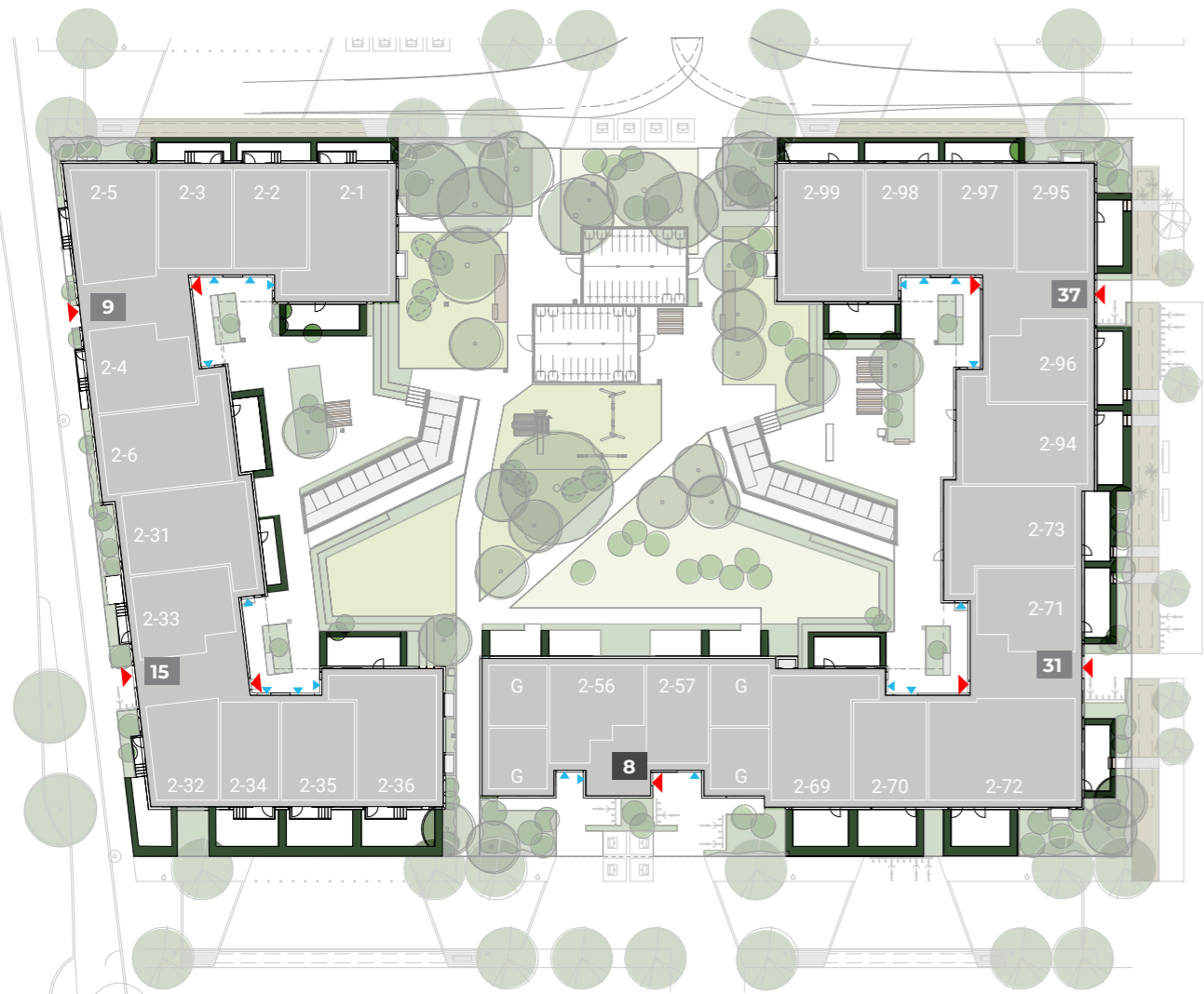
- Dørtelefon
- Køle-fryseskab
- Induktionsplade
- Induktionsplade og indbygningsovn
- Opvaskemaskine
- Højskab med indbygningsovn
- Vaskemaskine og tørretumbler
- Højskab
- Skydedørsskab



# TERRASSEOVERSIGT

BYGNING 2

- XX** Opgangsnummer - Stigsborg Bakke
- XX** Opgangsnummer - Parkvænget
- XX** Bolignummer
- G** Gæstelejligheder



BOLIGNR.	BOLIG TYPE	TERRASSE MOD NORD M <sup>2</sup>	TERRASSE MOD SYD M <sup>2</sup>	TERRASSE MOD ØST M <sup>2</sup>	TERRASSE MOD VEST M <sup>2</sup>	TRAPPE NED TIL TERRASSE	BROFORBINDELSE TIL PARK-PROMENADEN
2-1	A1	5	12			x	
2-2	C	5				x	
2-3	C	5				x	
2-4	E2				1	x	
2-5	H2				1	x	
2-6	A1			12			
2-31	A				7		
2-32	G2		10			x	
2-33	E2				2	x	
2-34	B		10			x	
2-35	C		10			x	
2-36	A	15	12			x	
2-56	L	9					
2-57	K	9					
2-69	A	12	12				
2-70	C		15				
2-71	E2			12			x
2-72	F2		15	12			x
2-73	A			12			x
2-94	A			12			x
2-95	D2			12			x
2-96	E2			12			x
2-97	C	8					
2-98	C	8					
2-99	A1	8		14			

NOTE: AREALER ER EKSKL. TRAPPE